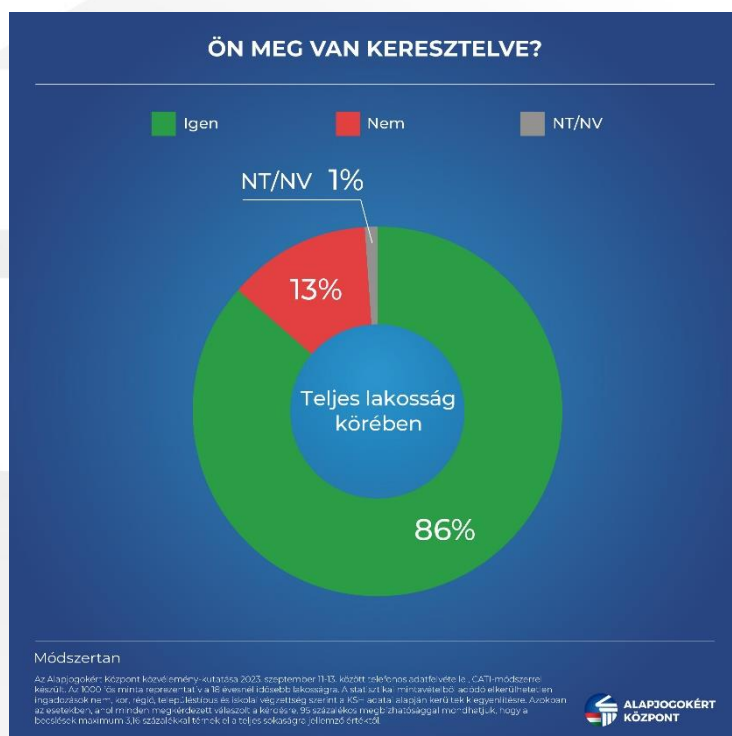


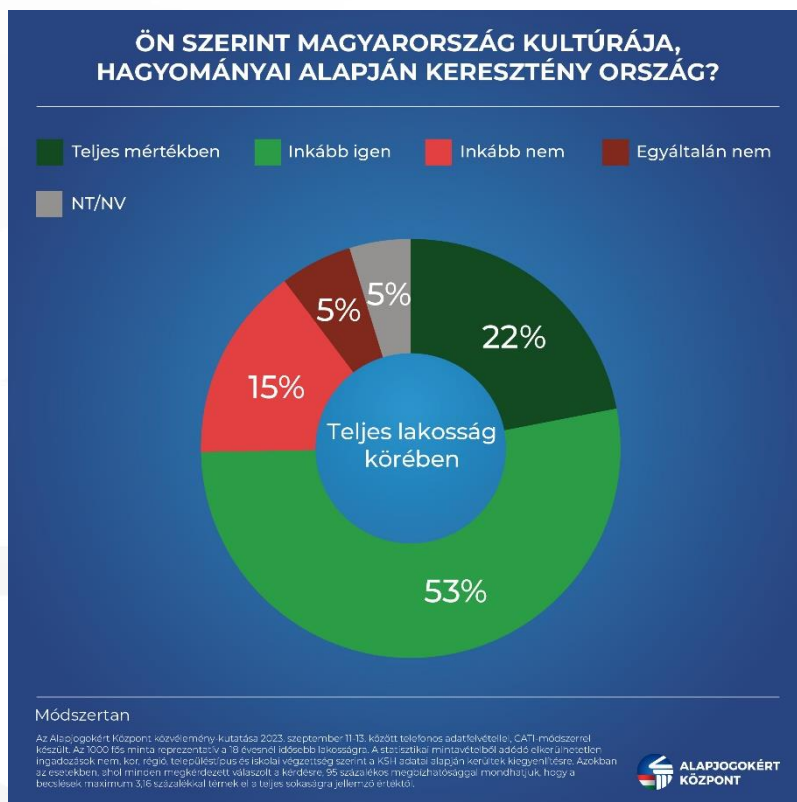
A MAGYAROK HÁROMNEGYEDE KIÁLL AZ ORSZÁG KERESZTÉNY KULTÚRÁJA MELLETT

A választókorú magyarok 75 százaléka szerint Magyarország kultúrája és hagyományai alapján is keresztény nemzet, sőt, 86 százaléuk - követve ezeket a hagyományokat - meg is van keresztelve – derül ki az Alapjogokért Központ aktuális közvélemény-kutatásából.

Ahogy arra több szervezet is rámutatott az elmúlt időszakban, Európában a Krisztus-hívőkkel szembeni cselekedetek nemcsak megsaporodtak, hanem erőszakosabbá is váltak. Nem véletlen, hogy a keresztény örökség Nyugat-Európában szorongatott helyzetbe került, hiszen egyfelől az illegálisan érkező iszlám tömegek, másfelől az eltörlés kultúráját hirdető baloldali szélsőségesek vonták ostrom alá. Hazánkban viszont az Alaptörvény ismeri el a kereszténység nemzetmegtartó szerepét, mely szerint Magyarország keresztény kultúrájának védelme az állam minden szervének kötelessége, ahogy minden gyermek számára biztosítja a keresztény értékrend szerinti nevelést.



Ezzel összhangban nálunk erős a keresztény hagyományokhoz való állampolgári kötődés: a válaszadók háromnegyede (74,9 százalék) gondolja azt, hogy Magyarország kultúrája és hagyományai alapján keresztény ország - sőt, a megkérdezettek 86,4 százaléka pedig arról nyilatkozott, hogy meg is van keresztelve. Mindez azt mutatja, hogy az egyébként is magas, vallásos meggyőződés akár még tovább erősíthető. Magyarország ennek érdekében sokat tett az utóbbi években: elkötelezetten védi Európa határait az iszlám térhódítással szemben, a Hungary Helps program révén a világ minden pontján segíti a hívőket, sőt, a magyar kormány, a nyugati liberális elitekkel ellentétben vállalta a keresztény hagyomány védelmét. Ferenc pápa ennek kapcsán maga is elismeréssel nyilatkozott hazánkról, az üldözött keresztényekért nyújtott segítséget kiemelve.



Módszertan: Az Alapjogokért Központ közvélemény-kutatása 2023. szeptember 11-13. között telefonos adatfelvétellel, CATI-módszerrel készült. Az 1000 fős minta reprezentatív a 18 évesnél idősebb lakosságra. A statisztikai mintavételből adódó elkerülhetetlen ingadozások nem, kor, régió, településtípus és iskolai végzettség szerint a KSH adatai alapján kerültek kiegyenlítésre. Azokban az esetekben, ahol minden megkérdezett válaszolt a kérdésre, 95 százalékos megbízhatósággal mondhatjuk, hogy a becslések maximum 3,16 százalékkal térnek el a teljes sokaságra jellemző értéktől.

